

採用・配属・転勤

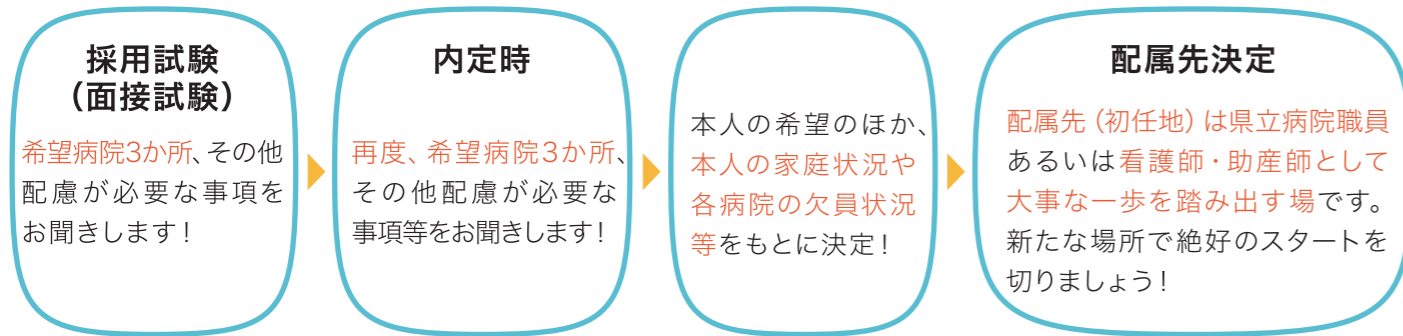
県立病院は「看護師」としてのキャリアデザインを実現し、働き続けることができる職場です。

採用



採用選考試験の詳細は県医療局ホームページか県立病院看護科ホームページをチェック!

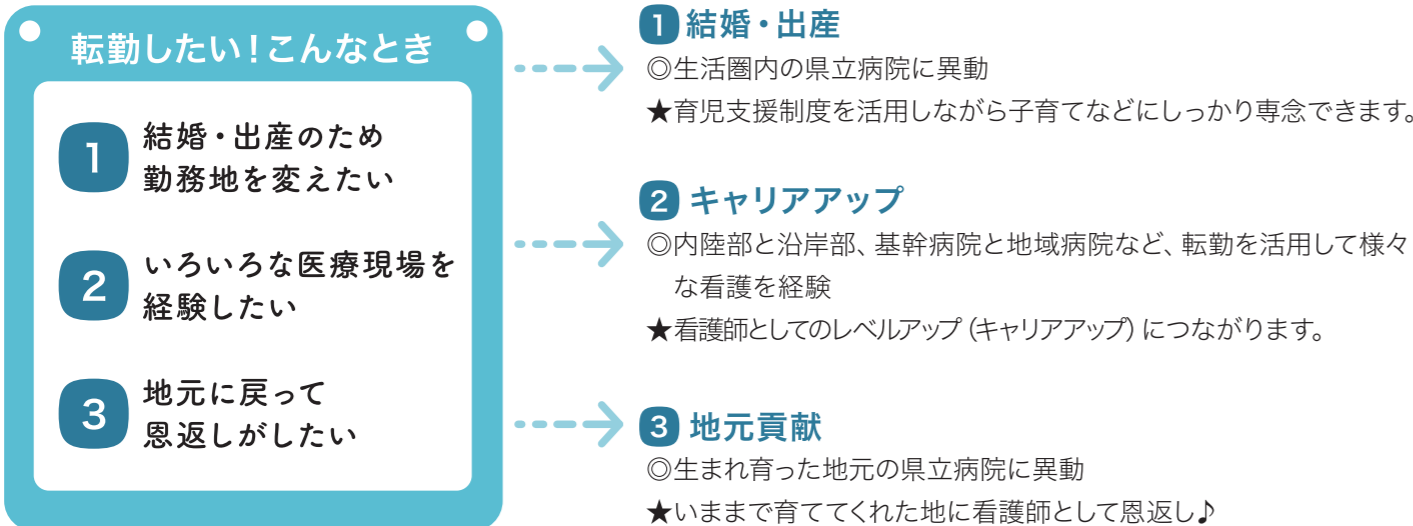
配属



転勤について

転勤は、長く働き続けることができる職場であるために、職員の結婚や出産等による勤務地の変更などに活用され「職員のワークライフバランス」の維持に活かされているほか、それぞれの病院で多様な業務を経験できることから職員の「人材育成」にも役立っています。

毎年職員一人ひとりを対象に「異動希望調査」を実施し、職員個々の意向を確認・把握し、医療局の定める異動基準を基に所属長の意見を聴取したうえで決定しています。



転勤経験者の声



転勤経験者

胆沢病院 村上 雄大

私は県外の大学に進学し、県立中央病院へ就職しました。中央病院では、小児科、糖尿病内科、耳鼻咽喉科で4年間勤務した後、ICUで働きました。その後、家族の都合で、実家から近い、県立胆沢病院への転勤を希望しました。

初めての転勤で、新しい業務を覚えることや、環境に慣れることができるだろうかと不安もありましたが、皆さんに温かく迎え入れてもらい、徐々に環境や業務にも慣れることが出来ました。配属先は外科系の病棟という事もあり、術前、術後管理が主な仕事ですが、とてもやりがいのある仕事だと思います。

看護師間での雰囲気も良く、毎日支え合いながら働いています。皆さんもぜひ岩手県立病院で一緒に働きましょう。

歩んできたキャリア

中央病院に勤務

新採用から4年間勤務

ICUに勤務

胆沢病院へ異動

家族の都合で帰省、実家から出勤可能に



転勤経験者

宮古病院 穂高 智恵

これまで4箇所の病院に勤務させていただきました。出産を機に、10年以上勤務した中央病院から磐井病院へ転勤しました。育児時間を取りながらの復帰だったため、不安も大きく、働いていけるか心配でした。しかし、とても忙しい勤務の中、時間で帰れるように気配りをさせていただきました。スタッフ全員が心のあたたかい病院です。

現在勤務している宮古病院でも引き続き育児時間を取りながら3交代勤務をしています。子どもの体調不良でお休みをいただくこともありますが、快くフォローしていただいています。ワークライフバランスの推進に取り組んでいるおかげで、子育てと仕事どちらも両立しながら安心して働ける環境が整っていると感じます。子育てに理解あるスタッフに囲まれ仕事ができることに感謝しています。

歩んできたキャリア

花巻厚生病院に勤務

新採用から4年間勤務

中央病院へ異動

14年間勤務

磐井病院へ異動

出産を機に転勤周りの理解が支えに

宮古病院へ異動

子育てに奮闘しながら、看護師としても大活躍!